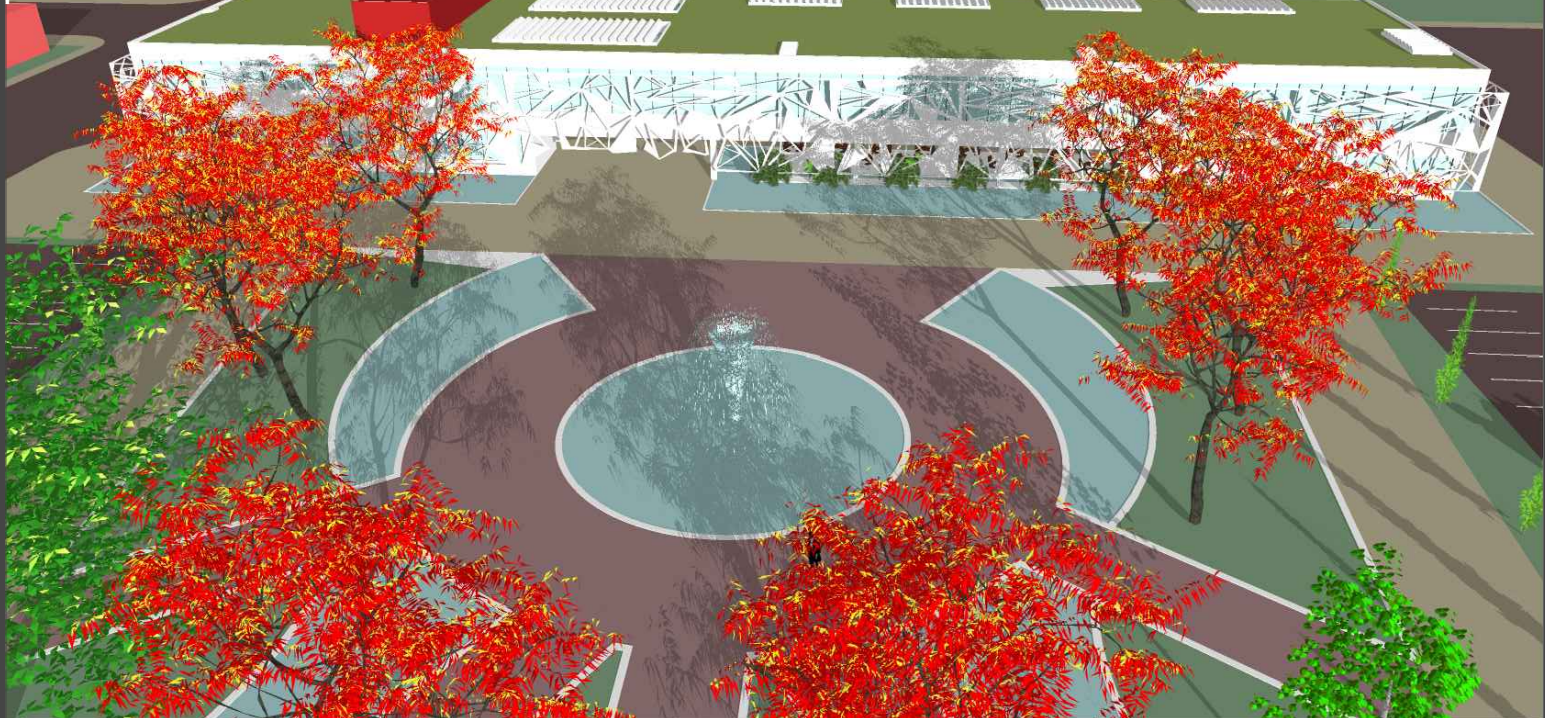


Espaço Sepulcral do Cemitério Municipal de Criciúma.

A Implantação: A ampliação Cemitério Munucipal de Criciúma utilizou outro conceito de sepultamento. Um sistema conhecido como "gavetários", que são sepulturas organizadas em agrupamentos sobrepostos e articulados formando filas. Esse sistema esta sendo amplamente usado em todo o mundo, adequando os cemitérios horizontais as legislações impostas pelos órgãos de meio ambiente. Os novos equipamentos de uso coletivo como crematório, templo de orações e principalmente as salas de velórios foram locados ao sul do terreno evitando o contato direto com a Av. Santos Dumont devido ao intenso ruído causado pelo trafego constante de veículos e pedestres. Assim como os estacionamentos que foram divididos entre as vias 1722 e João Caetano no parque centenário servira de apoio em dias de maior movimento como dia de finados e o dia das mães.

Praça das águas: Ponto comum entre as religiões(Agua),surge como um elemento purificador.



Gavetários:



Templo de orações:



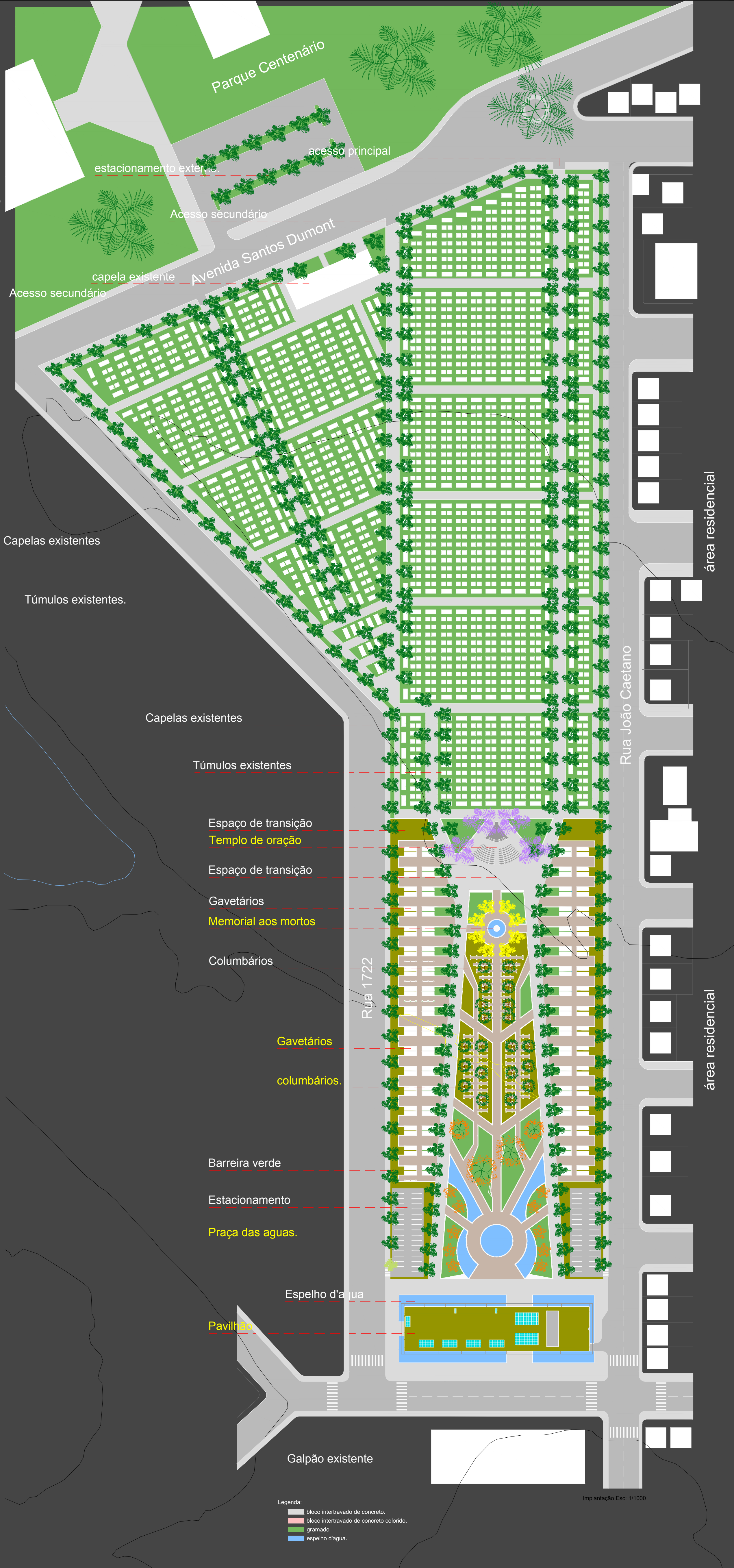
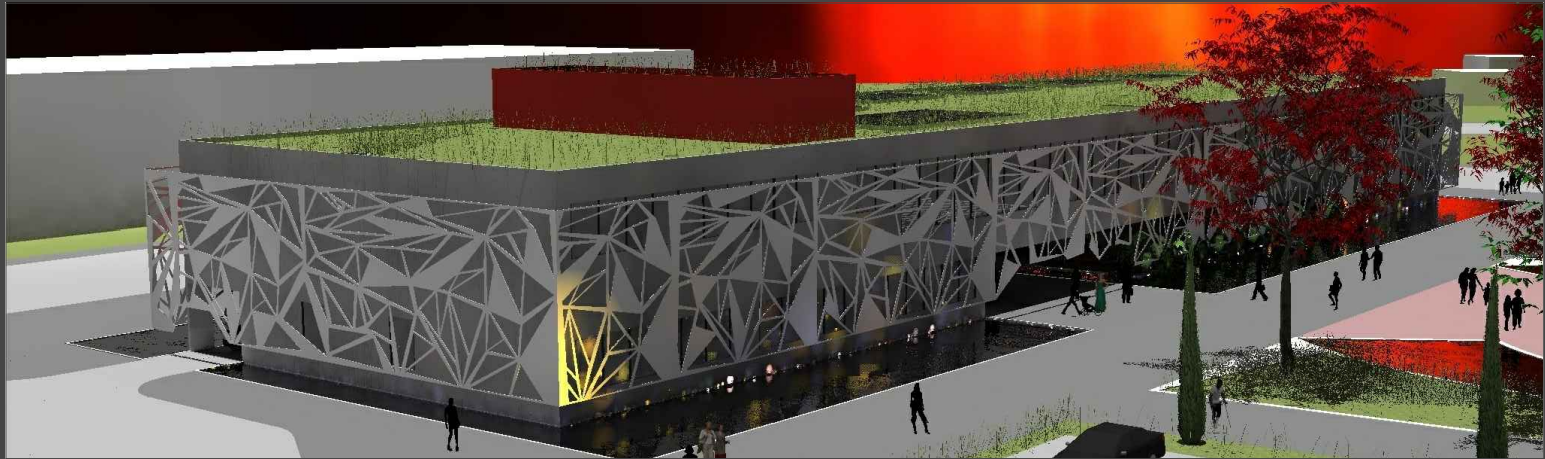
Memorial aos mortos:



Columbários:



Pavilhão:



“Espaço Sepulcral Do Cemitério Municipal De Criciúma.”
“Saude é um dos sentimentos mais urgentes que existem”

Arquitetura E Urbanismo - UNESC

Orientadora: Margarete Oliveira Acadêmico: Rodrigo Telch